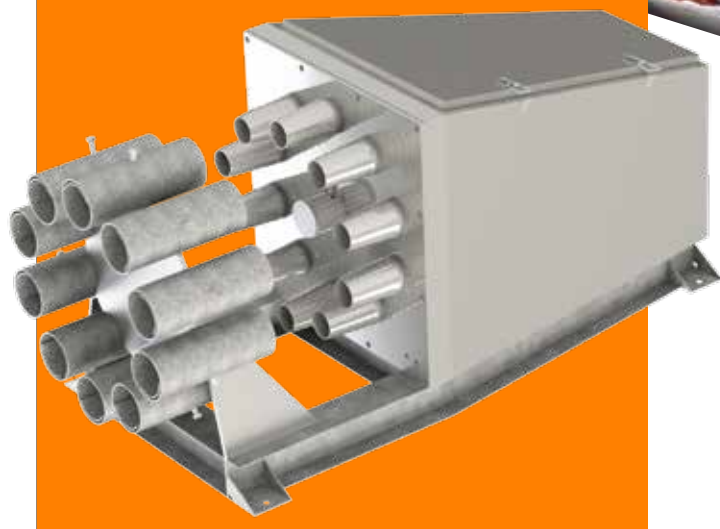


# EQUIPOS DE ALIMENTACIÓN

## VÁLVULA SELECTORA AUTOMÁTICA



Las válvulas automáticas Polymetal, han sido diseñadas para el transporte y derivación de alimentos, granos y polvos, a través de un sistema neumático.

Las válvulas automáticas, pueden ser operadas a través de Software o sistemas de posicionamiento independiente.

- Conductos de acero inoxidable.
- Estructura de aluminio y acero inoxidable.
- Cantidad de salidas: 3, 4, 6, 8, 10, 12, 14, 16 y mas opciones.
- Diámetros nominales de salida 75mm Y 90mm.
- Calidad sanitaria.

Datos técnicos	
Material Conductos:	Acero inoxidable
Material Boquillas:	Acero Inoxidable o Technyl
Material Estructura:	Aluminio y acero inoxidable y Technyl
Cantidad de salidas:	8,10,12,14,16 vías o más (según requerimiento)
Diámetros nominales:	Según modelo y cantidad de vías
Sist. de Posic.:	Housing de sensores inductivos (Válv.Auto)
Comercialización:	Venta a pedido
Calidad:	Sanitaria